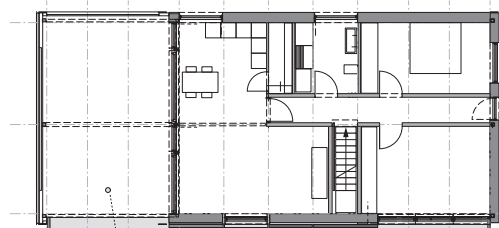
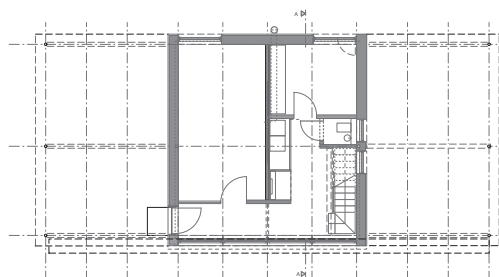


Anerkennung

Wohn- und Werkstattgebäude Klavier Matz, Öhningen



og



eg

Würdigung der Jury

Einfach in Material und Details zeigt sich das ungewöhnliche Haus. Es beschränkt sich sowohl auf kleiner Fläche als auch beim Energieverbrauch, bietet aber Lebensqualität und Ausblicke. Mit beschränktem Budget und – dank hohem Vorfertigungsgrad – kurzer Bauzeit setzt sich das kleine Gebäude mit „Leichtigkeit“ von seinen Nachbarn ab.

Architektur

schaller sternagel
architekten, Allensbach

Tragwerksplanung

Jürgen Kunzelmann,
Ingenieurbüro für
Tragwerksplanung

Bauherrschaft

Kristin und Rainer Matz,
Öhningen

